

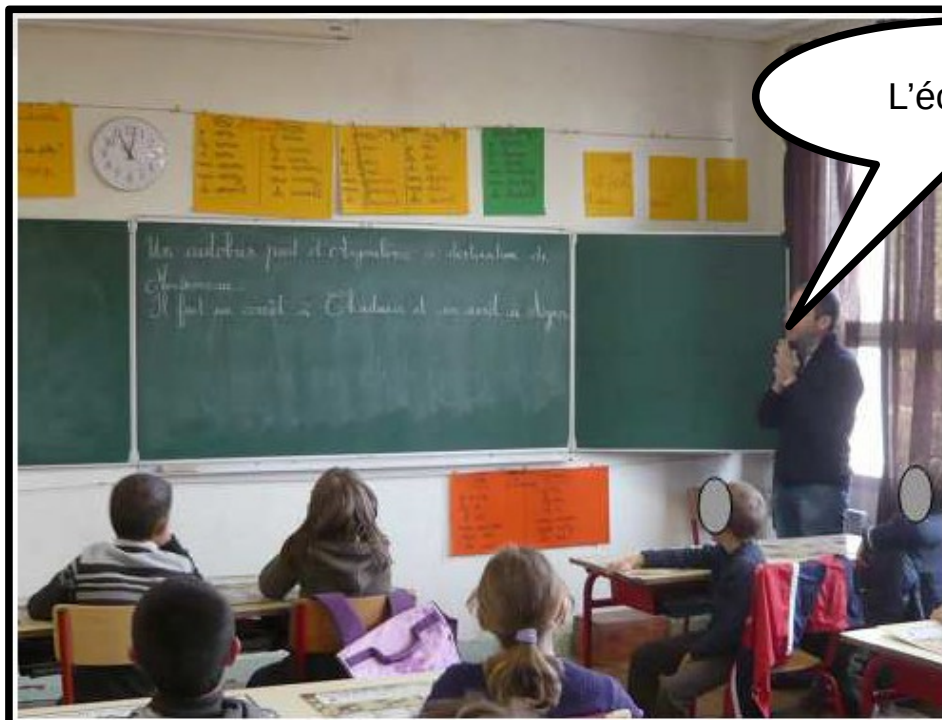
Une séance
pour un problème
de référence.

Un roman-photos.



Aujourd'hui, nous allons travailler sur un nouveau type de problème. Vous allez essayer de le résoudre. Le but est de construire une leçon qui sera la résolution du problème et d'avoir un schéma correspondant à ce problème.

Le maître présente le type de séance qui va être fait (une séance pour construire une leçon sur un nouveau type de problème).



L'école ...

Le maître affiche et lit l'énoncé du problème aux élèves.



Le maître s'assure que tous les élèves comprennent le vocabulaire de l'énoncé.



Le maître explique les mots non compris aux élèves.



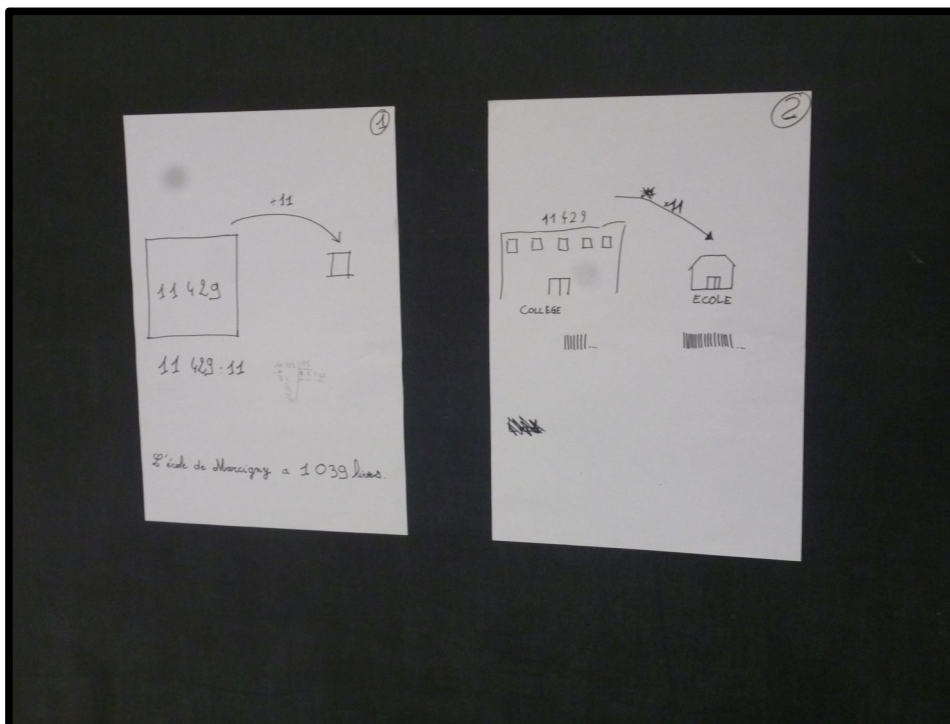
Le maître cache l'énoncé et demande aux élèves de reformuler.



Les élèves lisent le problème individuellement et essaient de le résoudre et de construire un schéma. Ils utilisent une feuille de résolution de problèmes.



Les élèves sont regroupés pour confronter leurs travaux et essayer de proposer une résolution du problème accompagné d'un schéma. Ce travail est fait sur une affiche pour pouvoir confronter les réponses des différents groupes.



Chaque groupe vient présenter sa résolution et sa ou ses représentations.

Moi, je pense que le schéma de Lucie ne va pas parce qu'il ne ressemble pas à celui que l'on utilise d'habitude.



Une discussion a lieu pour donner son point de vue sur le choix des schémas.

Effectivement, nous allons choisir un schéma qui ressemble aux schémas que l'on utilise habituellement et que vous utilisiez déjà les années précédentes.



L'enseignant explique le choix du schéma et présente le schéma retenu.

Moi, je dis que la bonne opération c'est 11 429 divisé par 11. Parce que l'école a moins de livres que le collège donc si on fait fois, ça marche pas.

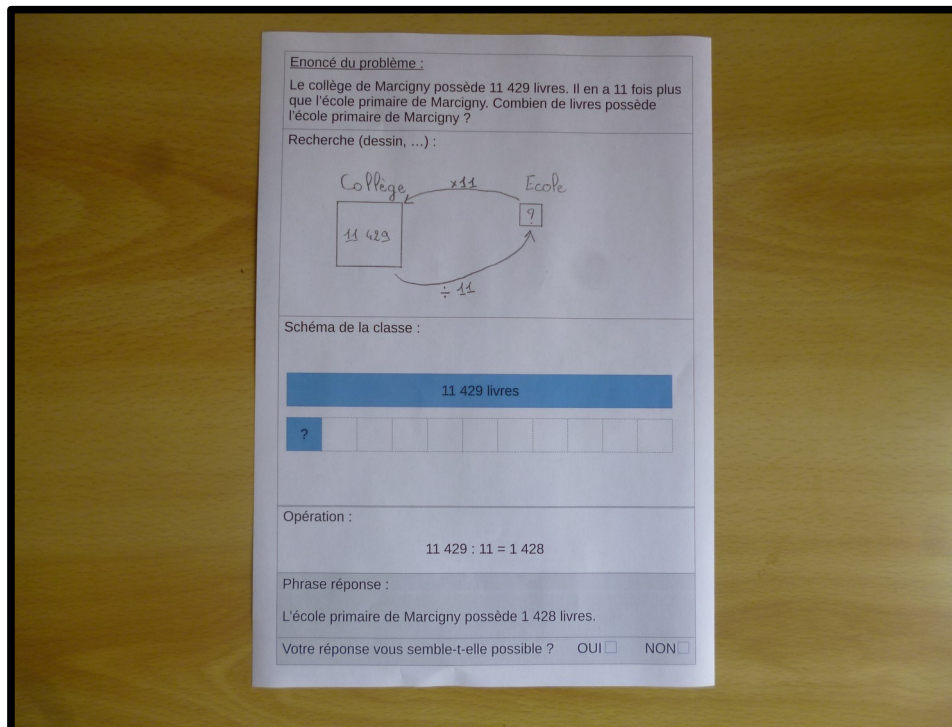


Une discussion a lieu pour donner son point de vue sur le choix de l'opération et la solution du problème.

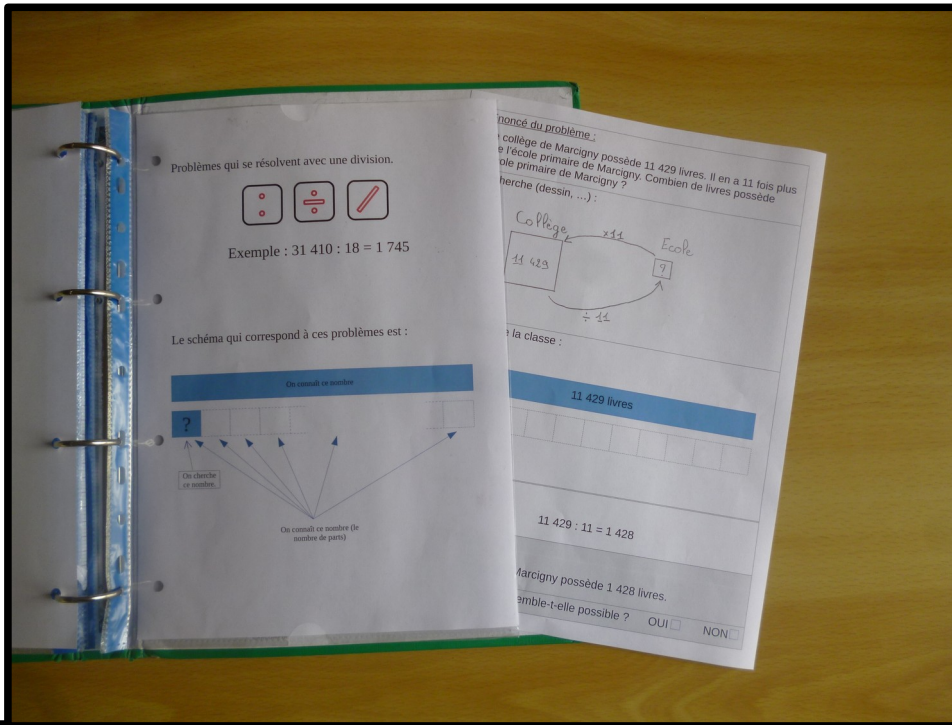
Oui, très bonne explication Mathieu. Tu as raison, c'est la bonne opération. Maintenant que nous avons le bon schéma et la bonne opération. Je vous laisse recopier la correction sur votre feuille qui servira de leçon. Comme d'habitude, Vous pouvez recopier un dessin de la partie représentation qui vous aide à comprendre comment on résout le problème.



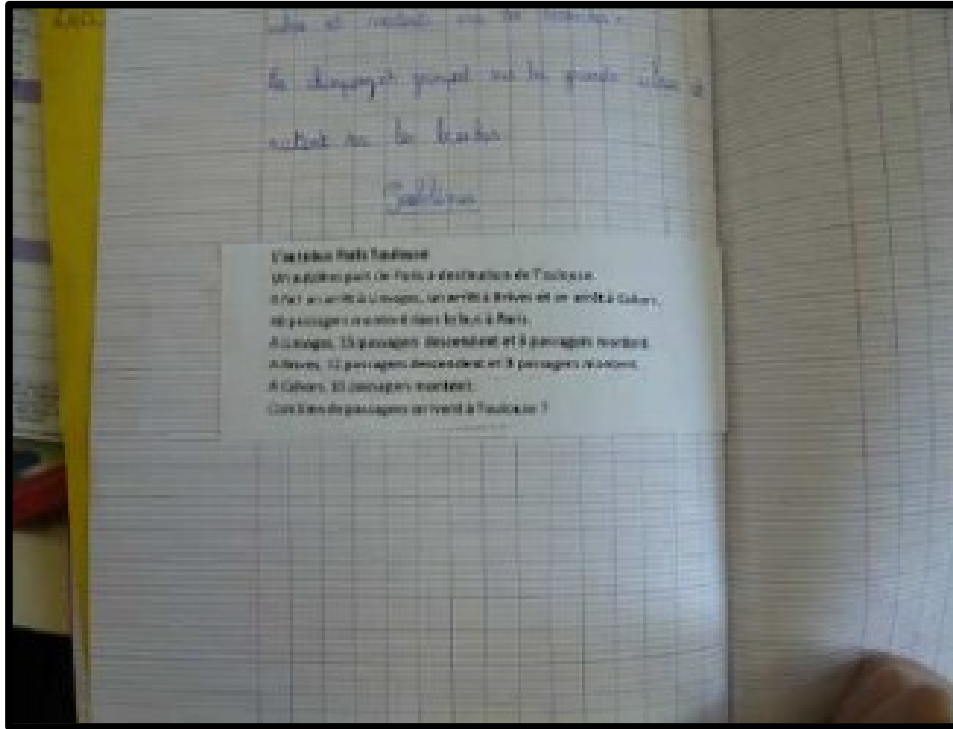
L'enseignant explique le choix du schéma et présente le schéma retenu.



Chaque élève reçoit la feuille de correction du problème. Dans la partie représentation, il doit recopier le dessin qu'il a choisi pour l'aider à comprendre la résolution du problème.



Les élèves ont maintenant leur trace (référence ou leçon). Ils doivent la ranger dans leur classeur de référence. Pour les problèmes multiplicatifs, il a été ajouté des intercalaires (3 parties), ils doivent donc trouver après quelle intercalaire ce problème doit être mis.



Une fois la feuille de correction recopiée, elle est corrigée par l'enseignant puis rangée dans le cahier de références de mathématiques. Il est proposé à chaque enfant une déclinaison du problème qui a été réalisé comme problème de référence.

Une séance
pour un problème
de référence.

Un roman-photos.